



Il Villaggio Turistico Europa Unita è una struttura a gestione familiare, accessibile direttamente alla spiaggia senza strade da attraversare.

Adatto per trascorrere una piacevole vacanza in pieno relax. La spiaggia sabbiosa con fondali bassi è l'ideale per famiglie con bambini, attrezzata con ombrelloni e lettini.

Il villaggio dista circa 1,5 km dal centro della città e circa 200 metri da un centro commerciale.

UNITÀ ABITATIVE

Il Villaggio Turistico si avvale di confortevoli villini **bilocali** e **trilocali** in muratura, **appartamenti** al primo piano e **case mobili**. La struttura dispone di una moderna piscina con scivoli per adulti e bambini, vasca idromassaggio, area giochi per bambini, parcheggio auto interno, bar e servizio di animazione.

ARRIVI E PARTENZE

CHECK IN: sabato 16:00 - 20:00

CHECK OUT: sabato entro le 9:00



Via Forcella, 139
64028 Silvi (TE)

085 9354402

351 3435694

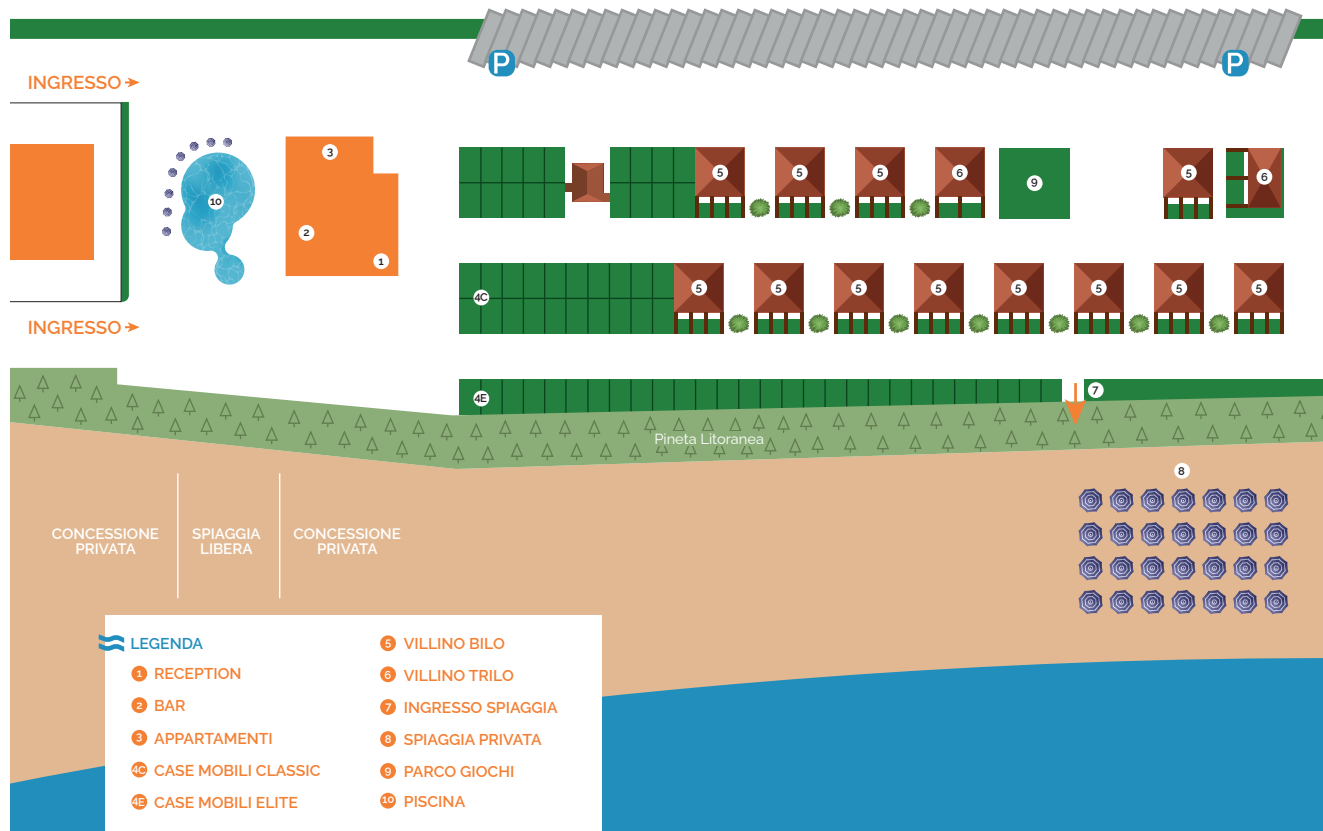
info@villaggioeuropaunita.it

villaggioeuropaunita.it

EUROPA UNITA

VILLAGGIO TURISTICO

La tua vacanza sul
mare d'Abruzzo



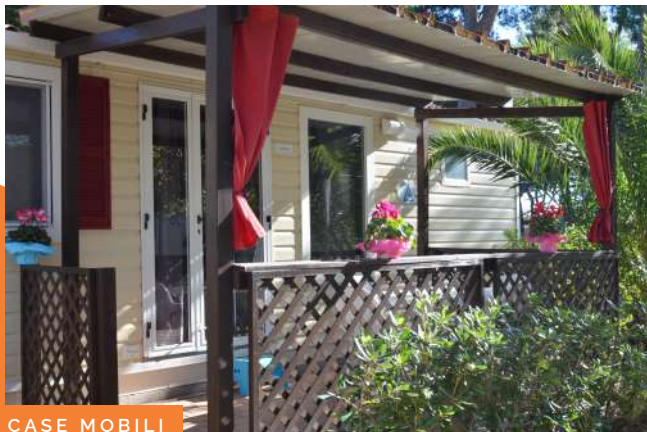
OASI DI RELAX E DIVERTIMENTO

Piscina con scivoli per adulti e bambini con vasca idromassaggio.

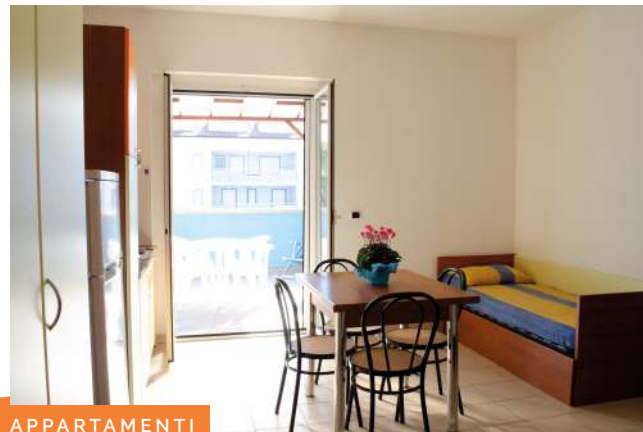
PISCINA



SISTEMAZIONI PER OGNI ESIGENZA



CASE MOBILI



APPARTAMENTI



VILLINI